

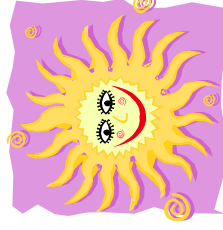
SAO Drôme

Service d'Accueil et d'Orientation
pour personnes en grande précarité

22, rue Berthelot - 26000 VALENCE

Téi. 04 75 82 66 00

E.mail : sadrome@vs26.org



Accueil de jour



Accueil de nuit



Liberté • Égalité • Fraternité

RÉPUBLIQUE FRANÇAISE

DIRECTION DÉPARTEMENTALE
DES AFFAIRES SANITAIRES
ET SOCIALES DE LA DRÔME

- Edition 2007-2008 -



Accueil de jour

Où ?	Quand ?	Quoi ?
Entraide 15, rue Faventines 26000 VALENCE ☎ 04 75 78 58 00	Du lundi au vendredi, de 9h à 12h Les lundis et mercredis, de 14h30 à 17h * De novembre à mars : Du lundi au vendredi, de 9h à 12h et de 14h30 à 17h Les samedis et dimanches, de 9h à 12h * En cas de grand froid : Du lundi au vendredi, de 9h à 13h Les samedis et dimanches, de 9h à 12h	
Collectif Solidarité Montélimar - "L'Abri" 27, rue d'Espoulette 26200 MONTEILIMAR ☎ 04 75 51 25 61	* Du 1 ^{er} décembre 2007 au 31 mars 2008 : tous les jours, de 8h 30 à 18h 30 * Du 1 ^{er} avril au 30 octobre 2008 : du lundi au vendredi, de 10h à 12h et de 14h à 17h	
Accueil de Jour Gare SNCF 26150 DIE ☎ 04 75 21 03 25	Du lundi au vendredi, de 9h à 12h Sur rendez-vous, l'après-midi de 13h30 à 16h30	
OASIS 50, rue Delay 26100 ROMANS ☎ 04 75 05 00 81	Du lundi au samedi, de 9h à 14h	
Entraide et Abri - TAIN/TOURNON Boulevard de Montgolfier 07300 TOURNON ☎ 04 75 07 12 29	Du lundi au vendredi, de 9h à 12h * Du 1 ^{er} novembre au 31 mars : du lundi au samedi, de 9h à 12h * En cas de grand froid, ouverture en plus, du lundi au vendredi, de 14h à 17h et les samedis et dimanches, de 9h à 12h * Du 1 ^{er} mai au 15 septembre : douche uniquement	
Dialogues 12, rue des Auberts 26400 CREST ☎ 04 75 25 07 69	Du lundi au vendredi, de 9h à 12h * En cas de grand froid, le samedi, de 9h à 12h 30	
Association "Anaïs" 4, rue Gambetta 26110 NYONS ☎ 04 75 28 17 80	Du lundi au vendredi, de 9h à 12h Sur rendez-vous, l'après-midi * En cas de grand froid, du lundi au vendredi, de 14h à 17h 30	
Intervalle 7, Place Jean Jaurès 26170 BUIS-LES-BARONNIES ☎ 04 75 28 16 64	* Lundi : de 16h à 19h * Mardi : de 16h à 19h * Mercredi : de 10h à 12h * Jeudi : de 16h à 19h * Vendredi : de 16h à 19h * En cas de grand froid, ouverture à 15h	
CREST DIM'ACCUEIL 24, rue du Général Bovet 26400 CREST	* Du 1 ^{er} novembre au 31 mars : le dimanche : de 11h30 à 16h30	

Légende



Douches



Lessive



Petit-déjeuner



Boisson



Collation



Ecoute



Point Santé



Consignes

Accueil de nuit



Structure	Nombre de places et public visé	Conditions d'accueil
L'Étape 4, rue Saint Didier - 26000 VALENCE (près de la cathédrale) ☎ 04 75 56 08 92	* 25 places à l'année * 2 places pour le grand froid Animaux acceptés	* 8 nuits et plus (si projet d'insertion) * Ouverture et inscription à partir de 17h
Restaurant du Cœur Insertion 22, avenue de la Libération & Epervière 26000 VALENCE ☎ 04 75 78 02 45	* 43 places à l'année au CAU * Hommes, Femmes, Couples Animaux acceptés aux Algécocs en niche	* Se présenter à 18h * Durée selon situation
L'OASIS 50, rue Delay - 26100 ROMANS (derrière la Gare) ☎ 04 75 05 00 81	* 18 places * 1 place pour le grand froid * Hommes, Femmes, Couples Pas d'animaux	* 6 nuits et plus (si projet d'insertion) * Ouverture 23 h/24 - 7j/7 * Fermeture au public extérieur de 14h à 15h 30
La Ferme Emmaüs Quartier "La Mure" 26750 ST PAUL-LES-ROMANS ☎ 04 75 72 63 16	* 3 places à l'année * Hommes seuls	* 1 nuit * Se présenter dans la journée jusqu'à 18h
Les Amis d'Emmaüs Route de Montoisson 26800 ETOILE SUR RHONE ☎ 04 75 60 63 20	* 2 places à l'année * Hommes seuls	* 1 nuit * Se présenter sur place
Entraide et Abri - TAIN/TOURNON Boulevard de Montgolfier 07300 TOURNON ☎ 04 75 07 12 29	* 16 places * 4 places pour le grand froid * Hommes, Femmes, Couples Animaux acceptés en chenil	* 5 nuits par mois * Du 1 ^{er} novembre au 31 mars, ouverture 24h/24, les samedis et dimanches * Ouverture 21h/24 - 7j/7 * Fermeture de 14h à 17h
Accueil d'Urgence Camping Municipal 26150 DIE ☎ 04 75 22 24 03	* 3 places du 1 ^{er} novembre 2007 au 31 mars 2008 * 2 places pour le grand froid * Hommes Animaux acceptés	* 3 nuits par mois * Ouverture de 17h à 19h
Dialogues Quartier Dorabel 26400 CHABRILLAN ☎ 04 75 25 28 73	* 10 places, accueil à l'année * 3 places pour le grand froid * Hommes, Femmes, Couples Animaux acceptés en chenil	* Possibilité d'une navette à 18h15 à Crest pour le transport * Ouverture de 17h 30 à 9h * Téléphoner au 115 à la fermeture de l'accueil de jour
Entraide protestante 18, Chemin de Géry 26200 MONTEILIMAR ☎ 04 75 00 00 07	* 26 places (dont 6 pour les femmes), accueil à l'année * 2 places pour le grand froid Animaux acceptés	* 4 nuits et plus (si projet d'insertion) * Ouverture à 16h * Réservation au 115
L'Étape des Rieux (Association "Anais") 24, rue du Belvédère - 26110 NYONS ☎ 04 75 28 30 52	* 10 places, de novembre à fin mars * Hommes, Femmes, Couples Chiens acceptés en chenil	* 7 nuits + évaluation * Ouverture à 20h * Se présenter à l'accueil de jour de 9h à 12h ou à partir de 20h au CAU * Fermeture des portes à 21h30
INTERVALLE Place Jean-Jaurès 26170 BUIS-LES-BARONNIES ☎ 04 75 28 16 64	* 3 places, du 1 ^{er} novembre 2007 au 31 mars 2008 * 10 places pour le grand froid * Hommes, Femmes, Couples Animaux acceptés en chenil	* 3 nuits + évaluation * Se présenter à l'accueil de jour ou téléphoner pendant les heures d'ouverture au 04 75 28 16 64 * De 19h à 22h, téléphoner au 06 19 46 36 30
Accueil d'Urgence 20, avenue du Vercors 26130 ST PAUL-TROIS-CHATEAUX	* 3 places, durant l'hiver	* 3 nuits * Téléphoner au 115
Accueil d'Urgence Espace Sogno 26700 PIERRELATTE	* 5 places du 15 novembre au 31 mars * Hommes	* 3 nuits * Se présenter avant 19h, à la Mairie (☎ 04 75 96 97 00) après 19h, à la Gendarmerie (☎ 04 75 04 01 77)

Numéro d'appel gratuit - 24 h sur 24

115

Pour les mineurs,
PAEJ

(Point d'Accueil Ecoute Jeunes)

Tél. 04 75 86 03 14

- 24 h sur 24 -

Adresse : 1, rue Madier de Montjau- 26000 Valence

Conception et rédaction :
SAO Drôme

DDASS de la Drôme - Pôle Social
avec la participation

du Collectif Régional des Usagers (FNARS)

Mise en page :

DDASS de la Drôme - Service Communication